

103 年度原住民族語言能力認證測驗

考試日期：103 年 12 月 20 日

魯凱族
茂林魯凱語

第 3 節試題

【初級】

國立臺灣師範大學進修推廣學院
103 年度原住民族語言能力認證測驗試務委員會 編印

【初級】〈茂林魯凱語〉第3節試題

【壹、口說】本測驗分三部分。

第一部分：單詞朗讀（每題2分，共10分）

[說明] 試卷上有5個族語單詞，請在準備時間2分鐘後，聽到請開始回答時，依序將單詞唸出，回答時間1分半鐘。

- 1-1. lpané
1-2. atho
1-3. pate
1-4. ingpicu
1-5. tradro

第二部分：簡答題（每題4分，共20分）

[說明] 以下請聆聽電腦播出問題，每題播出兩遍，聽完後，再以報考方言別簡短回答。每題作答時間15秒。

- 2-1. (聽)
2-2. (聽)
2-3. (聽)
2-4. (聽)
2-5. (聽)

第三部分：看圖說話（10分）

[說明] 請根據下面四個圖片及中文提示，選擇一個、兩個、三個或全部的圖片，以族語簡短地說說你的想法。作答時間約2分鐘。

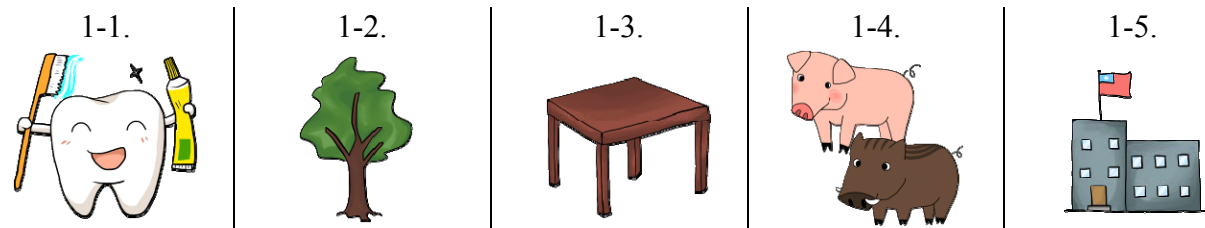
看圖 【提示：我喜歡的動物】



【貳、聽力】本測驗分四部分。

第一部分：是非題（每題3分，共15分）

[說明] 本部分共5題，試卷上每題都有一個圖片，請聽電腦播出一個族語句子，若與該圖片符合，請選「O」；若不符合，請選「X」，並在答案卡上作答。每題播出兩遍。



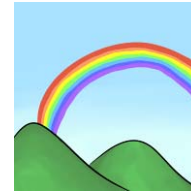
第二部分：選擇題(一)（每題3分，共15分）

[說明] 本部分共5題，試卷上每題有三個圖片，請聽電腦播出一個族語句子後，選一個與所聽到的內容最相符的圖片，並在答案卡上作答。每題播出兩遍。

- 2-1. A. B. C.



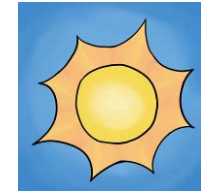
- 2-2. A.



- B.



- C.



- 2-3. A.



- B.



- C.



- 2-4. A.



- B.



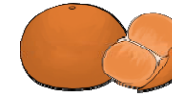
- C.



- 2-5. A.



- B.



- C.



第三部分：選擇題(二)（每題3分，共15分）

[說明] 本部分共5題，請聽電腦播出一個中文句子及三句族語後，選出與中文句子語意最接近的族語句子，並在答案卡上作答。每題播出兩遍。

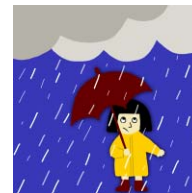
- 3-1. (聽)
3-2. (聽)
3-3. (聽)
3-4. (聽)
3-5. (聽)

第四部分：配合題（每題3分，共15分）

[說明] 本部分共5題，請聽電腦播出一個族語簡短對話後，在五個圖片中，選出相關的圖片來，並在答案卡上作答。每題播出兩遍。

(看圖)

- A.



- B.



- C.



- D.



- E.



- 4-1. (聽)
4-2. (聽)
4-3. (聽)
4-4. (聽)
4-5. (聽)