

# 103 年度原住民族語言能力認證測驗

考試日期：103 年 12 月 20 日

魯凱族  
大武魯凱語

## 第 1 節試題

【中級】

國立臺灣師範大學進修推廣學院  
103 年度原住民族語言能力認證測驗試務委員會 編印

## 【中級】〈大武魯凱語〉第 1 節試題

### 【壹、口說】本測驗分三部分。

#### 第一部分：單句朗讀（每題 3 分，共 15 分）

[說明] 以下有五個族語句子，請聽電腦播出題號後，將該句子朗讀一遍，並錄在隨身碟上，每題作答時間約 15 秒。

- 1-1. masasalrai kaivai lrulai.
- 1-2. waudaudalenga!
- 1-3. kadruaku ka wakanekane ku tai.
- 1-4. syaetenga ki kahadrahelini?
- 1-5. lu kalakecelra tikiya ku acilai.

#### 第二部分：問答題（每題 3 分，共 15 分）

[說明] 以下請聆聽電腦播出問題，每題播出兩遍，聽完後，再以報考方言別簡短回答。每題作答時間 15 秒。

- 2-1. (聽)
- 2-2. (聽)
- 2-3. (聽)
- 2-4. (聽)
- 2-5. (聽)

#### 第三部分：看圖表達（10 分）

[說明] 請根據下面圖片及中文提示，以族語簡短地說說你的想法。作答時間約 2 分鐘。

看圖 **【提示：讀書的樂趣】**



### 【貳、聽力】本測驗分四部分。

#### 第一部分：是非題（每題 3 分，共 15 分）

[說明] 本部分共 5 題，試卷上每題都有一個圖片，請聽電腦播出一個族語句子，若與該圖片符合，請選「O」；若不符合，請選「X」，並在答案卡上作答。每題播出兩遍。

1-1.



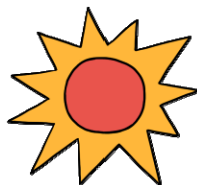
1-2.



1-3.



1-4.



1-5.

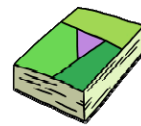


#### 第二部分：選擇題(一)（每題 3 分，共 15 分）

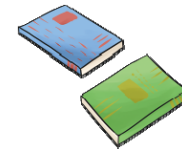
[說明] 本部分共 5 題，試卷上每題有三個圖片，請聽電腦播出一個族語簡短對話後，選一個與所聽到的內容最相符的圖片，並在答案卡上作答。每題播出兩遍。

2-1.

A.



B.



C.



2-2.

A.



B.



C.



2-3.

A.



B.



C.



2-4.

A.



B.



C.



2-5.

A.



B.



C.



#### 第三部分：選擇題(二)（每題 3 分，共 15 分）

[說明] 本部分共 5 題，請聽電腦播出一個中文句子及三句族語後，選出與中文句子語意最接近的族語句子，並在答案卡上作答。每題播出兩遍。

- 3-1. (聽)
- 3-2. (聽)
- 3-3. (聽)
- 3-4. (聽)
- 3-5. (聽)

#### 第四部分：選擇題(三)（每題 3 分，共 15 分）

[說明] 本部分共 5 題，每題有三個選項。請聽電腦播出一個族語句子後，從選項中選出該句子正確的拼寫文字，並在答案卡上作答。每題播出兩遍。

4-1. A. angatu kwani.

B. ubulu kwani.

C. biya kwani.

4-2. A. cukui kwani.

B. lribange kauwai.

C. sawlatadra kauwai.

4-3. A. kiyu kaivai.

B. tahukuku kaivai.

C. beeke kaivai.

4-4. A. vai kauwai.

B. acilai kauwai.

C. tahiyau kauwai.

4-5. A. calringa kaivai.

B. maca kaivai.

C. isiyu kaivai.